



# FERRIMAX

ADVANCEDSECURITYSYSTEMS

## coffres forts de dépôt

Série Dinami - D.T.V 120-80

Dépôt – Transfert - Valeur

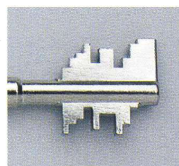
Norme Européenne 1143-1

Classes I-II-III



### Coffres-forts testés et certifiés

La série **DINAMI** emploie la nouvelle génération de composants basée sur la technologie « DSP » (Densified System Particules), pour atteindre la classe requise de sécurité de la norme EN 1143/1 L'épaisseur totale des parois est de 60mm pour les classes I-II-III-IV et de 80 mm pour les classes V, l'épaisseur de la porte, incluant les mécanismes de fermetures, est de 130 mm pour les classes I-II-III-IV et de 150 mm pour la classe V.



### Serrures

**Classes I et II** : une serrure à clef double panneton agréée, classe A EN 1300

**Classe III** : une serrure à clef double panneton agréée, classe B EN1300

**Classe IV et V** : une serrure à clef double panneton agréée + une combinaison mécanique, toutes deux classe B EN1300

### Pivots et pènes

Du côté pivots, une barre d'accrochage anti-dégondage sur toute la hauteur de la porte, rend inopérante toute attaque. Les autres côtés de la porte sont bloqués par des pènes de 30 mm de diamètre.

### Protection des mécanismes

Protection anti-perçage des zones sensibles du mécanisme, des pènes, des délateurs et de la serrure à clé principale.

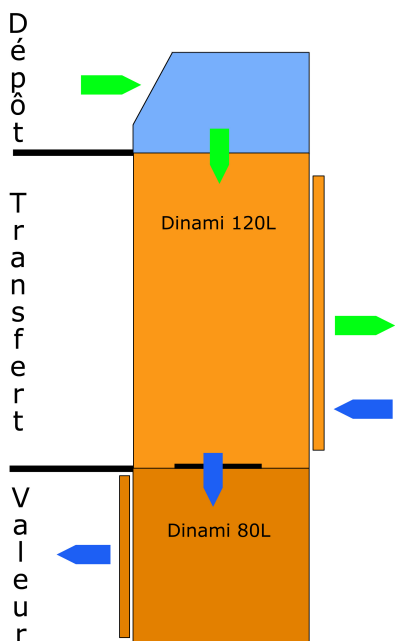
La serrure possède une protection supplémentaire par un pavé de verre sécurisé autobloquant.





# FERRIMAX

ADVANCEDSECURITYSYSTEMS





Le personnel dépose en toute sécurité et de manière irréversible les enveloppes contenant les recettes.

Le récepteur assure la fonction transfert.  
La porte de ce coffre s'ouvre côté convoyeurs, permettant la collecte des fonds entreposés.

Une trappe située au fond du compartiment transfert, permet aux convoyeurs d'introduire des sacs de monnaie.

Il est impossible de remonter du compartiment valeur vers le compartiment transfert.

 Flux sortant recettes  
 Flux entrant valeur



Trappe pour le passage des valeurs

La série **DINAMI** répond aux exigences de la norme européenne des coffres-forts EN-1143/1.

Les tests ont été réalisés par les laboratoires français C.N.P.P. et allemand VdS. Les produits certifiés par les marques a2p et VdS.

## Options

Les coffres-forts de la série **DINAMI** peuvent être dotés :

- D'un compartiment intérieur à clé
- D'une combinaison mécanique
- D'une combinaison électronique

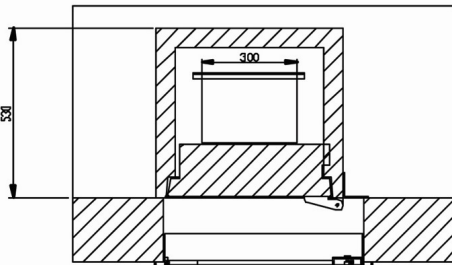
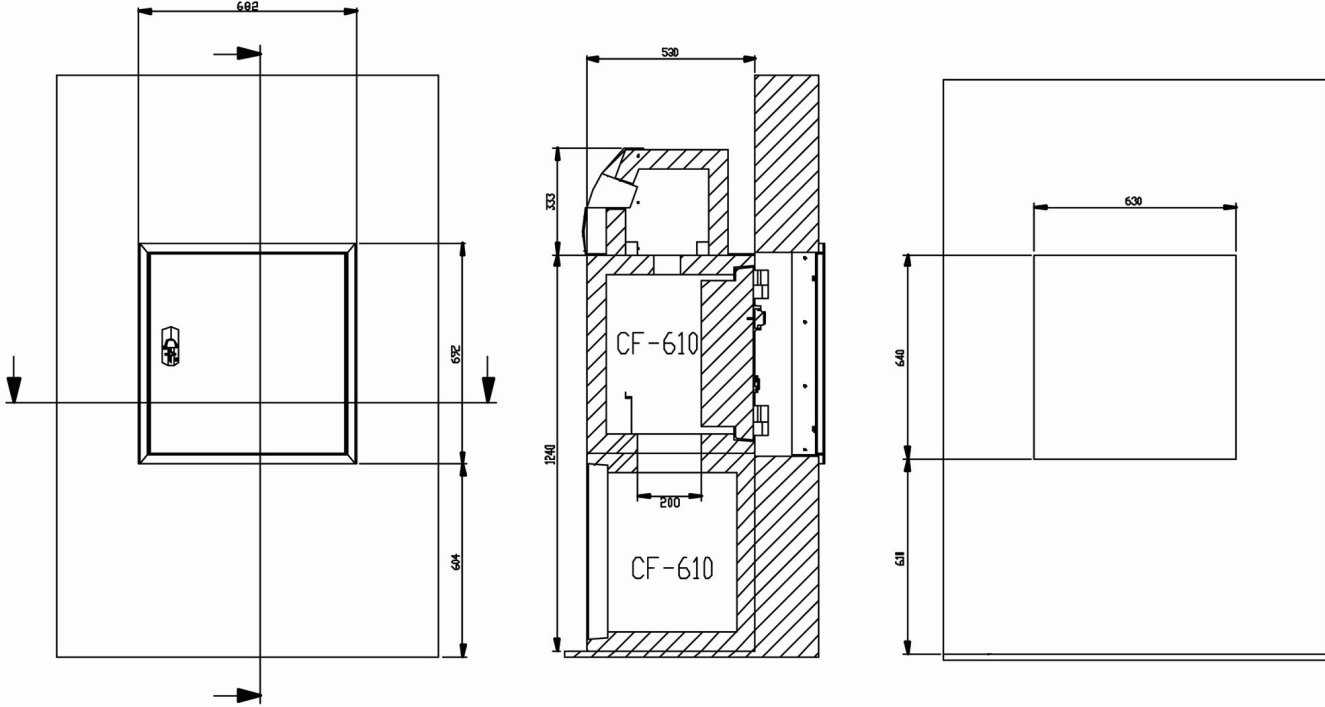
**Sur demande du client, nous pouvons inclure d'autres options.**





# FERRIMAX

ADVANCED SECURITY SYSTEMS  
**CARACTERISTIQUES**



E.DJ.		FECHA		NOMBRE		DESCRIPCION							
TOLERANCIAS GENERALES													
CORTE		PLEGADOS		ANGULOS		MECANIZADOS		MONTAJE					
<300	±0.5	>300	±1	<90	±0.5	>90	±1	±1.5	MECDDI DIN 7168	<300	±1	>300	±3
CODIGO													
PLUNZONADO													
PLEGADO													
MEDIDAS		SEGUN PLANO											
MATERIAL		SEGUN PLANO											
PESO		KG											
CANTIDAD		SEGUN LISTADO											
DESTINO													
ACABADO													

Autre version disponible

**Série Dinami - D.T.V 80-120**

(Compartiment transfert 80 litres et compartiment valeur 120 litres)